

## Welcome Country Inn & Suites Panama City

FOR YOUR SAFETY AND SECURITY OF YOUR PERSONAL PROPERTY PLEASE TAKE TIME TO READ THE FOLLOWING:

### KEY/CARDS

Safeguard your key/card. Be sure to leave it with the cashier upon departure. Do not leave it in your room or give your key/card to others.

### PERSONAL PROPERTY

Do not leave money or valuables in your room. If you need additional Security for your Valuables call the from desk assistance

### ADMITTANCE

Do not admit persons to your room without first marking identification. A "Door viewer" is Provided in your door for your convenience.

### FIRE

1. Stay calm and avoid panic
2. Alert all occupants in your room and follow the exit plan below.
3. Call the front desk by dialing "0" and inform of the fire location.
4. If is safe to do so, go to front desk and inform the staff of the problem. Wait There for help to arrive

### IN CASE OF MEDICAL EMERGENCY

1. Stay calm
2. Dial "0" front desk and inform of the situation.
3. Provide assistance To the victim if Able to do so.

### DOUBLE LOCKS

Please double lock your room from the inside. Simply turn the latch and the bolt will engage. As an added precaution please secure the safety lock.



EMERGENCY EXIT



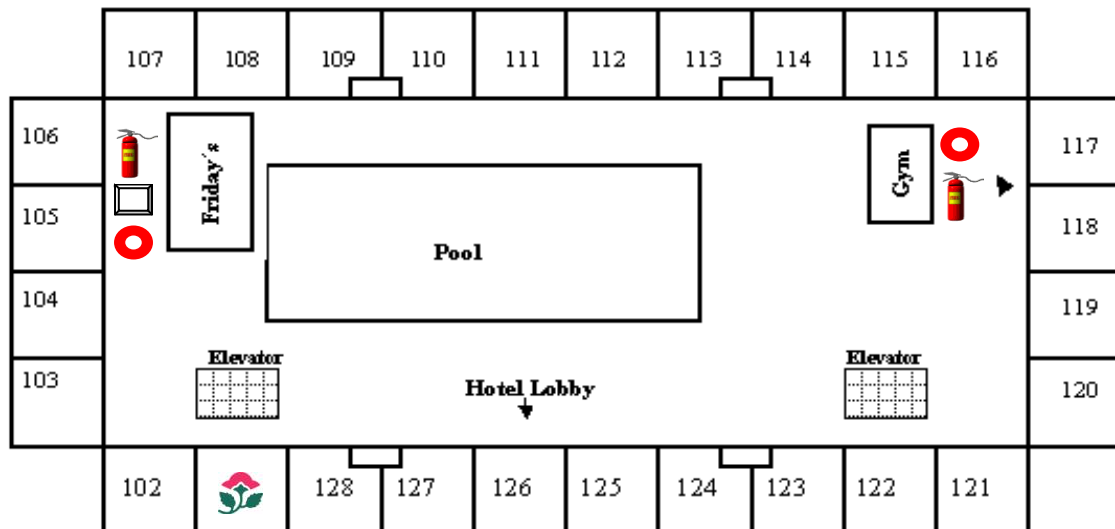
YOU ARE HERE



VENDING



FIRE / HOSE EXTINGUISHER



## Bienvenido a Country Inn & Suites Panama City

PARA SU SEGURIDAD PERSONAL Y DE SUS PERTENENCIAS, FAVOR LEER ESTAS INTRUCCIONES

### LLAVES / TARJETA

Cuide su llave tarjeta. Favor de entregar en recepción antes de su partida final del hotel. No deje su llave tarjeta en la habitación. No entregue su llave tarjeta a personas extrañas.

### PROPIEDAD PERSONAL

Hay cajas disponibles para todos sus objetos de valor y dinero. El hotel no se hace responsable por objetos o dinero que se dejen en la habitación

### ENTRADA

Favor, no permitir el ingreso de personas extrañas a su habitación. Para su conveniencia su puerta tiene un ojo objetivo para mirar hacia el pasillo.

### FUEGO

1. Trate de calmarse y evite el pánico
2. Alerte a todas la personas en su habitación y evacue el edificio por las salidas de emergencia descritas en el plano.
3. Llame a recepción Marcando "0" e informe de la ubicación del fuego.
4. Si es seguro vaya a Recepción e informe de la situación. Espere allí hasta que la ayuda, llegue.

### EMERGENCIA MEDICA

1. Trate de calmarse Evite el pánico
2. Llame a recepción "0" e informe de la situación
3. Ayude a la victima de ser posible.

### DOBLE CERRADURA Y BARRA DE SEGURIDAD

Mientras Ud. Permanezca en su habitación mantenga cerrado el seguro y utilice la barra de seguridad.



SALIDA DE EMERGENCIA



MAQUINAS HIELO



USTED ESTA AQUÍ



EXTINTOR/ MANGUERA